

Der **Schatz**, der unter Pullach liegt



INNOVATIVE ENERGIE PULLACH



- **Fernwärme auf EE-Basis ist in Ballungsräumen alternativlos**

GASHEIZUNG

Sind viele Haushalte in Augsburg bald ohne Gasanschluss?

Die Regierung stellt Weichen für den Rückbau des Gasnetzes. Das kann Millionen Menschen betreffen. In Augsburg ist die Überlegung allerdings nicht ganz neu.

Von [Michael Kerler](#) und [Stefan Krog](#) | 09.04.24, 03:00 Uhr



WÄRMEWENDE

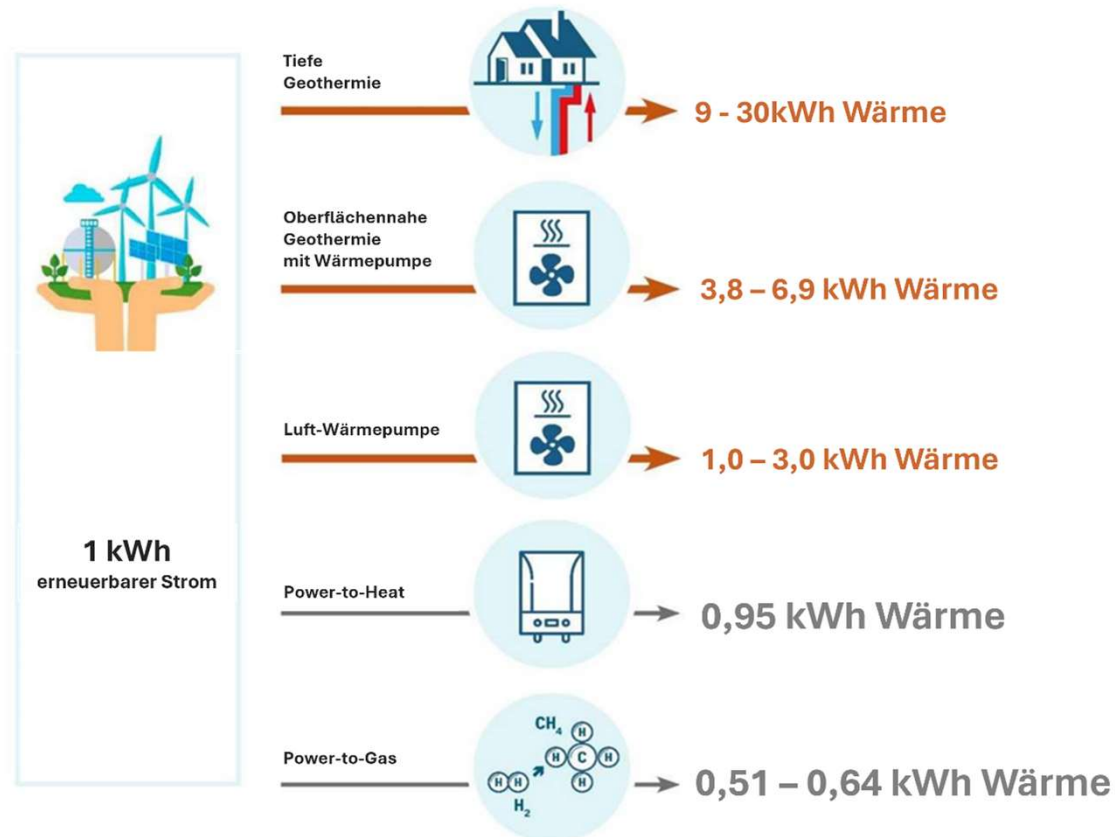
Mannheim dreht seinen Bürgern 2035 das Gas ab

Von [Hanna Decker](#), [Julia Löhr](#), [Bernd Freytag](#) | 18.11.2024, 19:07 | Lesezeit: 4 Min.



Geothermie ist Effizienz-Champion

Effiziente Sektorenkopplung mit Geothermie




Datenquellen: Forschungsstelle für Energienetze und Energiespeicher (FENES) (2020), Agora Energiewende (2020), Fraunhofer (ISE 2020), eigene Erhebung und abgewandelte Darstellung

Vorteile der Tiefengeothermie für Stromnetze



INNOVATIVE ENERGIE PULLACH

		~ Leistung_el	~ Anschlussleistung
1x 	Geothermie Pullach ab 2030	12 MW	230 MW
6x 	alternativ Wärmepumpe (COP 3)	77 MW	230 MW

		~ Leistung_el	~ Anschlussleistung
1x 	Geothermie Landkreis 2035	~100 MW	~1.800 MW
6x 	alternativ Wärmepumpe (COP 3)	~600 MW	~1.800 MW

- Ausbau der Geothermie statt mit Luft-Wärmepumpen **vermeidet allein in Pullach bis zu 50 zusätzliche Ortsnetzstationen (Trafos)** und vermindert Ausbaubedarf im Umspannwerk und bei vorgelagerten Netzen
- Vermindert den Zubaubedarf an Kraftwerken
- Verringert die Erhöhung von Netzentgelten auf allen Netzebenen

Wärmepreisentwicklung

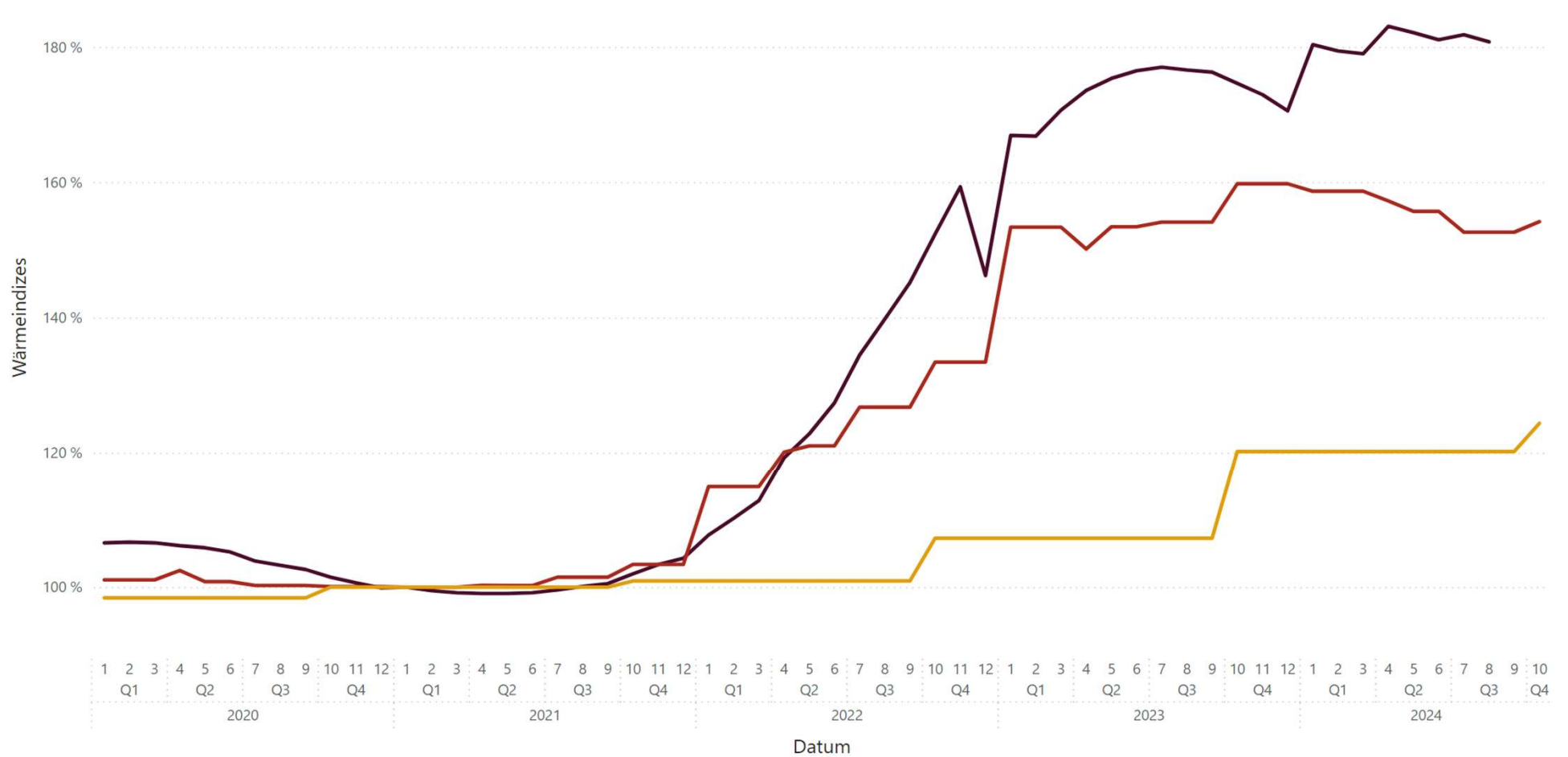
Wärmekorb D vs. „Pullach EE-Wärme-Index“ vs. Fernwärmepreis IEP



INNOVATIVE ENERGIE PULLACH

Wärmepreisindex vs. EWI

● Wärmepreisindex Destatis ● Pullach EE-Wärme-Index ● Fernwärmepreis IEP (indexiert)



Hürden der Wärmewende

- ? Warum können Stadtwerke/Kommunen die Wärmewende nicht alleine stemmen?
- ? Warum konzentriert sich privates Kapital im Strom- und Gassektor, aber nicht im Wärmesektor?
- ? Warum fließen von 100 Euro, die deutsche Investoren über deutsche Masterfonds in Infrastruktur investieren, nur rund fünf bis zehn Euro in heimische Projekte?
- ? Warum wird Wärme aus erneuerbaren Quellen gegenüber KWK-Wärme konsequent diskriminiert?
- ? Warum sind andere europäische Länder bei der Wärmewende viel weiter als wir in Deutschland?
- ? Warum ist die Tonne CO2 noch immer so günstig?

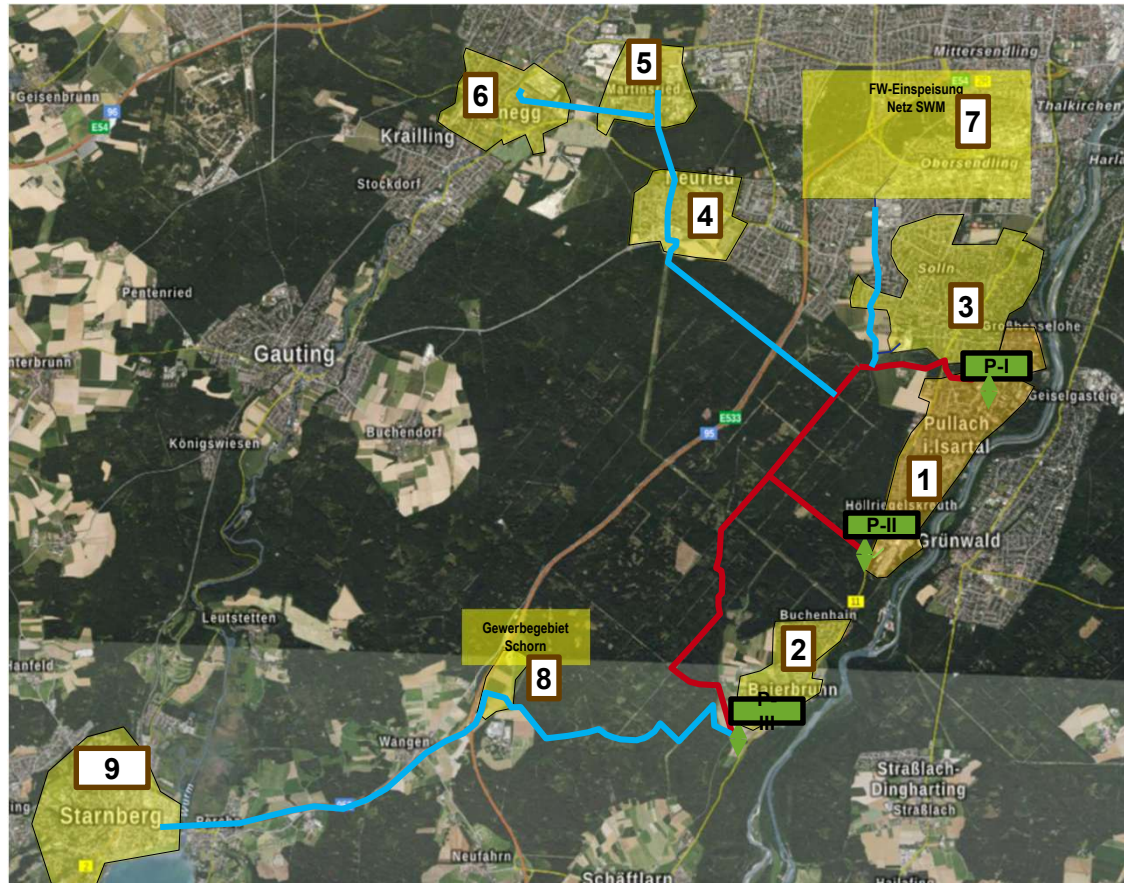
Planungen Doppelprojekt abgeschlossen Beginn Realisierung ab Mai 2025



- **Planungsauftrag sind abgeschlossen. Das Doppelprojekt Pullach-Süd und Baierbrunn befindet sich in der Ausschreibungsphase. Baubeginn der neuen Produktionsanlagen ab Mai 2025.** Die Bohrrisiken werden versichert, die Absatzmärkte sind wirtschaftlich, die Förderbescheide gültig. Von der Gemeinde wurden umfangreiche Finanzgarantien beschlossen, um die Finanzierung besteht ein Wettbewerb.



Zwei neue Geothermieanlagen für den Süden Münchens zwischen 2028 und 2031 zur Versorgung von rd. 100.000 Menschen



1. Ausbau Pullach i. Isartal
2. Baierbrunn
3. Solln
4. Neuried
5. Martinsried zzgl. Sonderkunden
6. Planegg & Gräfelfing
7. Einspeisung ins FW-Netz der Stadtwerke München (SWM)
8. Gewerbegebiet Schorn
9. Starnberg



WÄRMEWENDE
durch GEOTHERMIE



INNOVATIVE ENERGIE PULLACH



Wir können Energiewende!